

Hersteller von Edelstahlprodukten



LAINCRO

STAINLESS STEEL EXPERTS

2022/2023

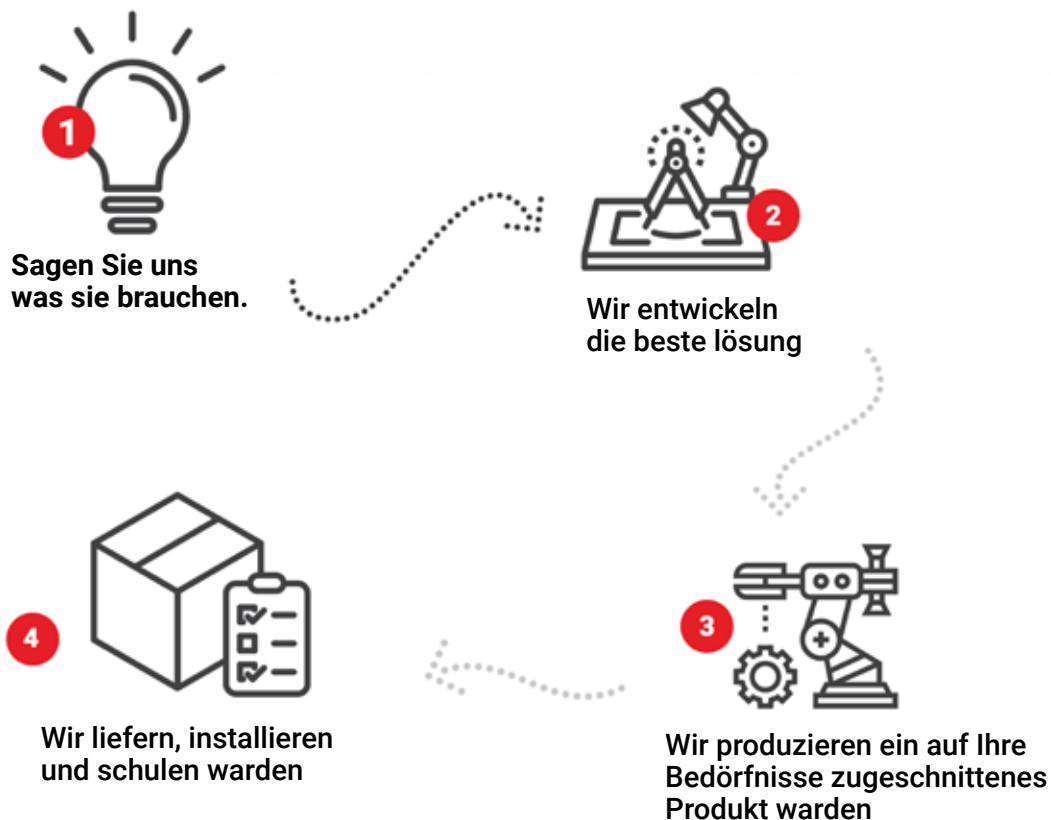
KATALOG

LAINCRO

STAINLESS STEEL EXPERTS

Individuelle **BESTELLUNGEN**

In Zusammenarbeit mit Ihnen sind wir offen für die Vorbereitung individueller Projekte gemäß den Anforderungen und Richtlinien, die uns von Kunden zur Verfügung gestellt wurden. Basierend auf den gesammelten Informationen entwickeln wir in Produktdesign und geben es an die Produktion weiter um selbst den höchsten Ansprüchen gerecht zu werden. Wir haben die Fähigkeit, Produkte von höchster Qualität herzustellen, die sich als einzigartig auf dem Markt herausstellen und einen Wettbewerbsvorteil für unsere Kunden darstellen können.



Alle Fotos im Katalog dienen nur als Referenz Dies sind ausgewählte Projekte in einzelnen Produktkategorien, die wir in unserem Werk vorbereitet haben. Sie zeigen die Möglichkeiten die wir verfügen und den Umfang des Angebots, das wir unseren Kunden vorschlagen.

Das angezeigte Verzeichnis ist kein geschlossenes Verzeichnis. Wir sind in der Lage, nahezu jedes Produkt nach Kundenwunsch zu konstruieren und herzustellen.

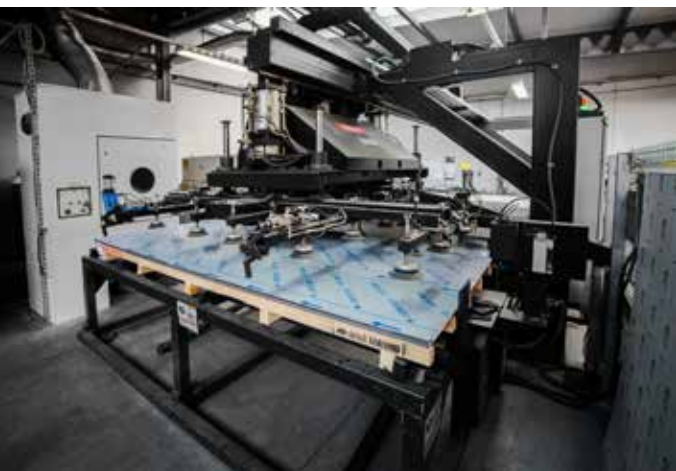
Inhaltsverzeichnis:



| | | | |
|----------------------------|----|--------------------------|----|
| Prospektständern | 6 | Schraubendreherhalter | 24 |
| Gartengrills | 6 | Informationstafeln | 24 |
| Toilettenpapier-Aufhängern | 7 | Geländern / Handläufe | 25 |
| Blumentöpfen/ Blumenbänke | 7 | Bänke aus Edelstahl | 25 |
| Leuchtern | 8 | Fahrradständern | 26 |
| Aschenbechern | 9 | Lüftungsgittern | 27 |
| Schlüsselkästen | 9 | Uhren | 27 |
| Briefkästen | 10 | Paneele | 28 |
| Linientwässerung | 11 | Riegel | 28 |
| Lüftungsgittern | 12 | Bohlen | 29 |
| Wand-/Dekorpaneele | 13 | Zahnbürsten-Haltern | 29 |
| Mülleimern | 13 | Bodengriff | 30 |
| Seifenschalen | 14 | Duschkorb | 30 |
| Montageplatten | 14 | Messerhaltern | 31 |
| Getränkeständer | 15 | Bodenleisten | 31 |
| Beine für Tische | 18 | Dekorleisten | 32 |
| Serviettenhalter | 18 | Winkleisen | 32 |
| Tischdeckengewichte | 19 | Rahmen | 33 |
| Brennholzständern | 19 | Behälter für Bierkappe | 33 |
| Laptopständern | 20 | Kleiderbügel | 34 |
| Pisuoirbecken | 20 | Flaschenregal | 34 |
| Handtuchbox | 21 | Bügel eckig | 35 |
| Hausnummern | 21 | Badezimmergriffe | 35 |
| Handtuchhaltern | 22 | Badezimmerregale | 36 |
| Automaten/Spendern | 22 | Aufhänger für Handtücher | 36 |
| Dokumentenbehälter | 23 | Groß Aufhänger | 37 |
| Regale | 23 | Montagescheiben | 37 |



UNSER MASCHIENENPARK



Wir sind Hersteller von Edelstahlprodukten für verschiedene Branchen. Wir entwickeln und produzieren Produkte für Haushalt und Industrie. Wir haben langjährige Erfahrung in der Konstruktion und Herstellung von verschiedenen Arten von Stahlkonstruktionen.

Wir verfügen über ein bereites Team von Konstrukteuren und einen professionellen Maschinenpark, der für die Herstellung von Edelstahlprodukten aller Art erforderlich ist



LAINCRO

STAINLESS STEEL EXPERTS

Hersteller von Edelstahlprodukten

Edelstahlprodukte für Bau, Industrie, Innenausbau und Dekoration sowie für private, gewerbliche und Staatliche Kunden.
Wir fertigen auch Produkte für individuelle Anfragen.

PROSPEKTSTÄNDERN

Aus hochwertigem Edelstahl hergestellte Ständer, die die Präsentation von Werbemitteln ermöglichen. Ihre Abmessungen ermöglichen es, sie an Orten zu platzieren, an denen wir nur wenig Platz haben. Sie können darauf nicht nur Werbemappen, sondern auch Kataloge, Prospekte, Broschüren und viele andere Drucksachen für Kunden erfolgreich platzieren.



Produktcode: **P.STU.1**

Technische Parameter: Höhe: 1180 mm, Breite: 180 mm, Tiefe: 70 mm, Anzahl Zwischenablagen: 7



Produktcode: **P.STU.2**

Technische Parameter: Höhe: 1700 mm
Fach für Prospekte: 500 mm, Tiefe: 320 mm,
Kapazität: 5 x 2 A4 stapel A4

GARTENGRILLS

Eines der beliebtesten Geräte, das sich perfekt für Kunden eignet, die warme Grillsnacks lieben.



Produktcode: **P.GRL.1**

Technische Parameter: Oberfläche 940x460 mm, Grill Arbeitshöhe 880 mm



Produktcode: **P.GRL.2**

Technische Parameter: Breite 770 mm, Tiefe 380 mm, Höhe 760 mm

TOILETTPAPIER-AUFHÄNGERN

Ausstattungs-elemente für jedes Badezimmer. Aus Edelstahl mit der Möglichkeit, es direct an der Wand zu montieren. Der Einsatz moderner Stahlbiegetechnik sorgt für eine lange Produktlebensdauer.



Produktcode: **P.WIE.WC.1**

Technische Parameter:
Länge: 145 mm Breite: 30 mm,
Abstand zwischen den Löchern: 22 mm



Produktcode: **P.WIE.WC.2**

Technische Parameter:
170 x 140 x 50 mm



Produktcode: **P.WIE.WC.3**

Technische Parameter: Breite 140 x
Höhe 70 x Tiefe 70 mm

BLUMENTÖPFEN

Stahlöpfe mit der Möglichkeit, sie sowohl in einem geschlossenen Raum als auch in einem offenen Raum zu verwenden. Jedes der vorgestellten Produkte hat die Möglichkeit, einen Wasserablauf am Boden des Topfes zu platzieren, um eine ordnungsgemäße Zirkulation zu gewährleisten.



Produktcode: **P.DON.1**

Technische Parameter:
450 x 1000 x 450 mm



Produktcode: **P.DON.2**

Technische Parameter:
Länge 230mm, Breite 230mm,
Höhe 700mm



Produktcode: **P.DON.3**

Technische Parameter:
450 x 450 x 450 mm

BLUMENBÄNKE

Aus witterungsbeständigem Edelstahl, mit der Möglichkeit, sie sowohl in einem geschlossenen Raum als auch in einem offenen Raum zu verwenden. Die Vielfalt der Modelle bietet die Möglichkeit der individuellen Auswahl des Produkts an die Bedürfnisse.



Produktcode: **P.DON.4**
Technische Parameter:
Blumentopf- 220 mm x
250 mm x 770 mm



Produktcode: **P.DON.5**
Technische Parameter: Höhe:
830 mm, Breite: 220 mm,
Tiefe: 220 mm



Produktcode: **P.DON.6**
Technische Parameter: Höhe:
1100 mm, Breite: 400 mm
Untersetzer: 200/200 mm,
Höhe die Ständern vom Boden :
1100 mm, 840 mm, 570 mm,
280 mm



Produktcode: **P.DON.7**
Technische Parameter: Höhe:
600 mm, Breite: 300 mm
Länge: 300 mm, Regalhöhe: 500 mm

LEUCHTEREN

Produkte, die für den Innenbereich bestimmt sind. Aus hochwertigem Edelstahl für eine lange Produktlebensdauer. Standard-Kerzenloch ermöglicht das Platzieren von auf dem Markt erhältlichen Kerzen in universeller Größe. Zusätzlich verfügen die Kerzenhalter über Wachstropfer, die das überschüssige Wachs auffangen.



Produktcode: **P.SWI.1**
Technische Parameter: 45 x 45 x
45 mm



Produktcode: **P.SWI.2**
Technische Parameter:
Durchmesser 50 mm,
Höhe 50/80/110/140 mm



Produktcode: **P.SWI.3**
Technische Parameter: Breite
140 mm, Länge 140 mm,
Höhe 600 mm



Produktcode: **P.SWI.4**
Technische Parameter: Höhe:
90 mm, Breite: 90 mm,
Tiefe: 90 mm

ASCHENBECHERN

Aus hochwertigem Edelstahl für eine lange Produktlebensdauer, mit der Möglichkeit, sie sowohl in einem geschlossenen Raum als auch in einem offenen Raum zu verwenden. Sie sind witterungsbeständig. Modernes Design garantiert hohe ästhetische Werte – Aschenbecher können auch zu einem Einrichtungselement werden, z.B. in einem Restaurantgarten.



Produktcode: **P.POP.1**

Technische Parameter: Mangel



Produktcode: **P.POP.2**

Technische Parameter:

280 x 373 x 140 mm



Produktcode: **P.POP.3**

Technische Parameter:

Höhe: 195 mm

Breite: 145 x 145 mm

SCHLÜSSELKÄSTEN

Kästen aus Edelstahl. In verschiedene Modellen und verschiedenen Optionen. Sowohl offen als auch mit abschließbarer Vordertüren. Das Innere der Boxen eignet sich zum Anbringen der Schlüssel an den sogenannten Haken. Boxen, die an der Wand platziert werden sollen.



Produktcode: **P.SKRZ.K.1**

Technische Parameter: Höhe

400 mm, Breite 300 mm,

Tiefe 50 mm



Produktcode: **P.SKRZ.K.2**

Technische Parameter:

240 mm x 250 mm



Produktcode: **P.SKRZ.K.3**

Technische Parameter:

Schrankabmessungen:
19-3 / 4 "W x 25" H x 5 "D



Produktcode: **P.SKRZ.K.4**

Technische Parameter:

Produktabmessungen
235 x 110 x 360 mm

BRIEFKÄSTEN

Produkte, die bei Privat- und Firmenkunden gut funktionieren. Aus Edelstahl, witterungsbeständig, professionelle. Entworfen, um auf einer Vielzahl von Oberflächen platziert zu werden. Sie haben eine Einlassöffnung und einen Deckel, der eine einfache Entnahme der Korrespondenz ermöglicht.



Produktcode: **P.SKRZ.L.1**

Technische Parameter: Breite:
420 mm, Höhe: 350 mm,
Tiefe: 120 mm



Produktcode: **P.SKRZ.L.2**

Technische Parameter: Frontblende:
265 x 360 x 190/255 mm
Einwurfschlitz: 241 x 45 mm



Produktcode: **P.SKRZ.L.3**

Technische Parameter: Breite:
46 cm, Höhe: 118 cm,
Tiefe: 13 cm



Produktcode: **P.SKRZ.L.4**

Technische Parameter: Breite:
370 mm, Höhe: 370 mm,
Tiefe: 95 mm
Einwurfschlitz 326 mm x 30 mm



Produktcode: **P.SKRZ.L.5**

Technische Parameter: Höhe:
350 mm, Breite 260mm,
Tiefe 83mm



Produktcode: **P.SKRZ.L.6**

Technische Parameter: Höhe:
260mm, Breite 180mm,
Tiefe 65mm



LINIENENTWÄSSERUNG

Lineare Paneele, die eine ordnungsgemäße Wasserableitung gewährleisten z.B. in freistehenden Duschkabinen. Es ist Deko- und funktionelle Elemente. Polierter Edelstahl, der bei der Herstellung dieses Elements verwendet wird, garantiert nicht nur Qualität und Langlebigkeit, sondern auch ästhetischer Verschluss des Baddesigns.



Produktcode: **P.ODW.L.1**

Technische Parameter:
Länge: 600 -1200cm
Montagehöhe: 52 mm



Produktcode: **P.ODW.L.2**

Technische Parameter: Höhe - 64 mm, Breite - 73 mm, sichtbarer Teil- 45 mm



Produktcode: **P.ODW.L.3**

Technische Parameter:
Tiefe - 90 mm



Produktcode: **P.ODW.L.4**

Technische Parameter:
785 x 70 x 92 mm



Produktcode: **P.ODW.L.5**

Technische Parameter:
Durchmesser 50 mm,
Länge 800 mm



Produktcode: **P.ODW.L.6**

Technische Parameter:
500 x 70 x 115 mm



Produktcode: **P.ODW.L.7**

Technische Parameter:
500 x 70 x 115 mm

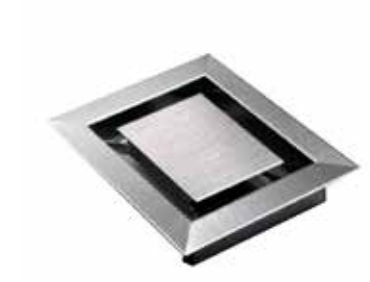
LÜFTUNGSGITTERN

Gehäuse für die Lüftung im Gebäude. Aus gute Qualität Edelstahl. Sicherstellung eines angemessenen Durchflusses Luft zwischen dem Raum und dem Lüftungskanal. Es gibt auch die Möglichkeit, eine nicht standardmäßige Größe zu bestellen und Gitter herzustellen.



Produktcode: **P.KRA.1**

Technische Parameter:
150x150 mm.



Produktcode: **P.KRA.2**

Technische Parameter:
125x150 mm, Gerollt Außenblech
157x182 mm.



Produktcode: **P.KRA.3**

Technische Parameter: Gerollt
Außenblech 170 x 150 mm,
,Durchmesser des Montagerohrs-
100mm,
Tiefe des Montagerohrs - 40mm



Produktcode: **P.KRA.4**

Technische Parameter:
150 x 200 mm



Produktcode: **P.KRA.5**

Technische Parameter: Höhe 168 mm, Höhe
des Montagelochs 140 mm, Breite 127 mm,
Breite des Montagelochs 100 mm, Tiefe
des Montagelochs 20 mm



WAND-/DEKORPANEELE

Wand-/Dekorpaneele. Paneele in Standardgrößen, die derzeit auf dem Markt erhältlich sind. Es ist auch möglich, dedizierte Panels für individuelle Kundenaufträge nach den dargestellten Parametern. Sie sind aus Edelstahl gefertigt, der ihre einzigartige Präsentation an dem Ort gewährleistet, an dem sie platziert wurden.



Produktcode: **P.PAN.1**

Technische Parameter:

Dicke: 0,4 mm-1,5 mm,

Länge: nach Kundenauftrag

Breite: 600 mm ~ 1500 mm



Produktcode: **P.PAN.2**

Technische Parameter:

Mangel



Produktcode: **P.PAN.3**

Technische Parameter:

Breite x Höhe 900 x 750 mm

MÜLLEIMERN

Hergestellt aus hochwertigem, kratz- und witterungsbeständigem Edelstahl. Körbe für den Außen- und Innenbereich nach Bedarf.



Produktcode: **P.KOSZ.S.1**

Technische Parameter:

Höhe 625 mm, Breite 307 mm,

Tiefe 214 mm



Produktcode: **P.KOSZ.S.2**

Technische Parameter:

Breite 355 mm x Tiefe 155 mm x

Höhe 440 mm



Produktcode: **P.KOSZ.S.3**

Technische Parameter: Kapazität

25 l, Höhe 440 mm, Breite

355 mm, Tiefe 155 mm



Produktcode: **P.KOSZ.S.4**

Technische Parameter:

Höhe: 1250 mm, Höhe über dem Boden. 850 mm,

Außenmaße: 1250 x 350 x 350 mm



Produktcode: **P.KOSZ.S.5**

Technische Parameter: Breite

250 mm, Höhe 250 mm

Länge 1900 mm

SEIFENSCHALEN

Eines der vielen Badaccessoires in unserem Arbeitsplattenangebot. Ideal für Platzierung auf der Spüle. Jedes der Seifenschalen verfügt über ein eigenes System zum Ablassen unnötiger Wassermengen, das unabhängig voneinander entleeren, um ein Überlaufen von Wasser zu verhindern.



Produktcode: **P.MYD.1**

Technische Parameter:

Höhe: 20 mm, Breite: 80 mm,

Tiefe: 100 mm

Produktcode: **P.MYD.3**

Technische Parameter:

Breite: 95x140 mm

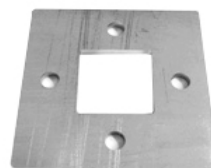
Produktcode: **P.MYD.4**

Technische Parameter:

Breite 122 x Höhe 74 x Tiefe 70 mm

MONTAGEPLATTEN

Montageplatten aus Edelstahl. Erhältlich in einer Vielzahl von Formen und Größen, um Ihren Bedürfnissen gerecht zu werden Kunde. Es ist auch möglich, eine individuelle Anfrage für die Gestaltung und Herstellung von Fliesen einzureichen.



Produktcode: **P.PLY.M.1**

Technische Parameter: 92x92/t6mm

Produktcode: **P.PLY.M.2**

Technische Parameter: 100 x 100mm,

Loch: 40,5 x 40,5 mm

Produktcode: **P.PLY.M.3**

Technische Parameter:

Außenmaße - 104 x 104 mm

Innenmaße- 40 x 40 mm



Produktcode: **P.PLY.M.4**
Technische Parameter:
Rozmiar: 4 x 63 x 25 mm



Produktcode: **P.PLY.M.5**
Technische Parameter: 100 mm



Produktcode: **P.PLY.M.6**
Technische Parameter: 90x90 mm



Produktcode: **P.PLY.M.7**
Technische Parameter: 88x88 mm



Produktcode: **P.PLY.M.7**
Technische Parameter:
Durchmesser: Ø94 mm,
Dicke: 5 mm, Ø42,4 mm,
Befestigungsbohrungen:
2 x Ø11,0 mm



Produktcode: **P.PLY.M.9**
Technische Parameter:
Dnom:8,4mm
D1: 8,4mm, D2: 24mm, H: 2mm

GETRÄNKESTÄNDER

Getränkeständer aus Edelstahl. Sie schützen Tischoberflächen vor Flecken, Kratzern von Bechern oder Tassen. Modernes Design garantiert hohe ästhetische Werte des Produkts.



Produktcode: **P.PODS.1**
Technische Parameter: Durchmesser 100 mm



Produktcode: **P.PODS.2**
Technische Parameter:
Länge: 90 mm, Breite: 90 mm, Höhe: 25 mm



Hochwertige Verarbeitung im modernen Style.

Die Ausstattung, die wir in Form eines Maschinenparks haben, gibt uns unbegrenzte Möglichkeiten. Wir können nicht nur Geräte und Produkte nach vorher erstellen, nach Absprache mit dem Kunden (nach bestellen), aber wir bieten auch Unternehmensdienstleistungen an.

Moderne Anlagen ermöglichen uns, Partner bei der Herstellung von Edelstahlelementen zu sein. Unsere Maschinen können erfolgreich Stahl nach bestimmten Formen laserschneiden, Komponenten größerer Projekte zusammenschweißen oder Löcher in zuvor vorbereitete Produkte stanzen.

Wir sind offen für die Zusammenarbeit in allen Produktionsbereichen rund um die Stahlverarbeitung. Wir sind Profis, die in erster Linie auf die Qualität der Verarbeitung achten und alles daran setzen, dass das Produkt das unser Werk verlässt, zuverlässig sein. Wir setzen auf einen ausgewiesenen Mitarbeiterstab und langjährige Erfahrung im Markt, auch im europäischen. Wir sind zuverlässig und termingerecht in der Umsetzung, was uns in die führende Position in der Branche bringt.

BEINE FÜR TISCHE

Edelstahl Beine für Tische und andere Arbeitsplatten, die in der Küche, oder Wohnzimmer sein.



Produktcode: **P.NOG.1**

Technische Parameter: Fuß-
450x450mm, 60x60mm über
Höhe 730mm, quadratische Fliese
200x200 mm



Produktcode: **P.NOG.2**

Technische Parameter:
Breite 400 mm, Höhe 420 mm



Produktcode: **P.NOG.4**

Technische Parameter:
Höhe 720 mm



Produktcode: **P.NOG.5**

Technische Parameter:
Länge 25 mm,
Höhe 150 mm,
Breite 25 mm



SERVIETTENHALTER

Entwickelt für Einzelkunden und Geschäftskunden. Je nach Bedarf können sie im Innenbereich eingesetzt werden Gebäude und draußen. Aus Edelstahl gefertigt, sind sie zudem korrosionsbeständig. Ideal für die Belichtung Servietten für Kunden, die Mahlzeiten zu sich nehmen.



Produktcode: **P.SER.1**

Technische Parameter: Breite
48 mm, Länge 178 mm, Höhe
135 mm



Produktcode: **P.SER.2**

Technische Parameter: Breite:
190 mm, Höhe: 55 mm,
Tiefe: 195 mm



Produktcode: **P.SER.3**

Technische Parameter: Breite
130 mm, Länge 145 mm



Produktcode: **P.SER.4**

Technische Parameter: 120 (w) x
150 (s) x 40 (g) mm

TISCHDECKENGEWICHTE

Hergestellt aus hochwertigem Edelstahl, Elemente, die in jedem gastronomischen Betrieb, aber auch in den Komfort Ihres Zuhauses. Ästhetisch gefertigte Gewichte für Tischdecken fixieren die Tischdecke "dezent". Vielfalt Ausführungsmuster sorgen für die Flexibilität des Angebots. Auch Gewichte werden auf individuellen Wunsch des Kunden angefertigt.



Produktcode: **P.OBR.1**
Technische Parameter:
Breite 50 mm, Höhe 40 mm



Produktcode: **P.OBR.2**
Technische Parameter: 60 x 20
x 60 mm (Länge x Höhe x
Breite)



Produktcode: **P.OBR.3**
Technische Parameter:
Länge: 55 mm, Breite: 9 mm



Produktcode: **P.OBR.4**
Technische Parameter:
Länge 50 mm, Höhe 45 mm

BRENNHOLZSTÄDERN

Edelstahl garantiert Höhe Grad der Darstellung und Exposition. Sie sind ideal für die Platzierung in einer nahen Lage des Kamins, wo wir direkten Zugang zu Holz haben werden. Die Vielfalt der Verarbeitung ermöglicht es Ihnen, die meisten zu wählen ein passendes Modell, das auch zur Inneneinrichtung passt.



Produktcode: **P.STO.DRE.1**
Technische Parameter:
Länge 620 mm, Breite 300 mm,
Höhe 340 mm



Produktcode: **P.STO.DRE.2**
Technische Parameter: Höhe
1400 mm, Breite 350 mm,
Tiefe 260 mm



Produktcode: **P.STO.DRE.3**
Technische Parameter:
600x300x1300 mm



Produktcode: **P.STO.DRE.4**
Technische Parameter:
505 x 370 x 500 mm



Produktcode: **P.STO.DRE.5**
Technische Parameter:
Länge 450 mm x Breite 400 mm x
Höhe 275 mm



Produktcode: **P.STO.DRE.6**
Technische Parameter:
Höhe 320 mm. Breite 400 mm
Tiefe 450 mm

LAPTOPSTÄNDERN

Ergonomie und Komfort der Arbeit mit Laptop ist wichtig Leistungsort jeder Person. Richtig ausgewählter Laptopständer ermöglicht es Ihnen, die mit der Arbeit am Computer verbundene Belastung zu reduzieren und bietet Komfort während der Arbeit, z.B. in der Position Liegend.



Produktcode: **P.STO.LAP.1**
Technische Parameter:
Gewichtsbeschränkung 5,5kg
240x210x65mm



Produktcode: **P.STO.LAP.2**
Technische Parameter:
240 x 235.5 x 135.5mm



Produktcode: **P.STO.LAP.3**
Technische Parameter:
Mangel



Produktcode: **P.STO.LAP.4**
Technische Parameter:
400*210*50mm.

PISUOIRBECKEN

Aus Hochwertige Edelstahl Lange Produktlebensdauer garantiert durch ein einzigartiges Verfahren Produktion. Stahl gebogen und geschweißt. Mit der Möglichkeit der Platzierung / Installation an der Wand. Mit richtig vorbereiteten Plätzen für die Platzierung von Abflüssen und einem Wasserstrahl.



Produktcode: **P.PIS.1**
Technische Parameter:
600 x 350 x 350 mm



Produktcode: **P.PIS.2**
Technische Parameter:
1800 x 520 mm



Produktcode: **P.PIS.3**
Technische Parameter:
Höhe 920 mm
Länge 300 mm
Breite 600 mm
Dicke 1,5 mm



Produktcode: **P.PIS.4**
Technische Parameter:
Höhe 595 mm
Länge 300 mm
Breite 1800 mm

HANDTUCHBOX

Ausstattungs-elemente für jedes Badezimmer. Hergestellt aus Edelstahl mit der Möglichkeit, es direkt an der Wand zu befestigen. Der Einsatz moderner Stahlbiegetechnik sorgt für eine lange Lebensdauer des Produktes.



Produktcode: **P.POJ.RECZ.1**

Technische Parameter: Breite 113 mm,
Länge 250 mm, Höhe 75 mm

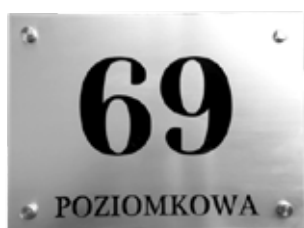


Produktcode: **P.POJ.RECZ.2**

Technische Parameter: H 140 x W 270 x D 130 mm

HAUSNUMMERN

Nummern hergestellt aus witterungsbeständig Edelstahl. . Ideal für die Platzierung an Wohngebäuden und Geschäftsgebäude. Die Vielfalt an Schriftgrößen und Schrifttypen sorgt für eine individuelle Auswahl für jeden der Kunden. Nummern, die für den direkten Einbau an der Fassade bestimmt sind.



Produktcode: **P.NR.1**

Technische Parameter:
340 x 250 mm



Produktcode: **P.NR.2**

Technische Parameter:
Höhe 155 mm



Produktcode: **P.NR.3**

Technische Parameter:
Höhe 300 mm

HANDTUCHHALTERN

Papierhandtuchhalter sind ideal für den Einsatz in jeder Küche. Immer zur Hand. Aus Edelstahl mit der Möglichkeit, sie an der am besten zugänglichen Stelle zu platzieren. Anwendung eines gebogenen Stahlelements aus der Einsatz moderner Technologien sorgt für eine lange Lebensdauer des Produktes.



Produktcode: **P.WIESZ.RECZ.1**

Technische Parameter: Höhe ca. 180 mm, Breite ca. 300 mm, Tiefe ca. 100 mm



Produktcode: **P.WIESZ.RECZ.2**

Technische Parameter: 305 x 160 x 130 mm



Produktcode: **P.WIESZ.RECZ.3**

Technische Parameter: Breite 70 x Höhe 67 x Tiefe 22 mm



Produktcode: **P.WIESZ.RECZ.4**

Technische Parameter: Breite 20 x Höhe 35 x Tiefe 22 mm



Produktcode: **P.WIESZ.RECZ.5**

Technische Parameter: 40 x 47 x 67 mm

AUTOMATEN/SPENDERN

Spender, die entwickelt wurden, um die richtige Menge an darin platzierten Produkten freizusetzen. Was ist in das Innere des Spenders hängt nur vom Kunden ab. Sie sollten jedoch daran denken, das richtige für das Produkt zu wählen, für das es beabsichtigt sein. Selbstverständlich ist es möglich, Spender für spezifische Warte.



Produktcode: **P.DYS.1**

Technische Parameter: 250 x 200 x 250 mm



Produktcode: **P.DYS.2**

Technische Parameter: Mangel



Produktcode: **P.DYS.3**

Technische Parameter: 530 x 100 x 300 mm



Produktcode: **P.DYS.4**

Technische Parameter: 271 x 240 x 99 mm

DOKUMENTENBEHÄLTER

Edelstahlbehälter, die unter häuslichen und betrieblichen Bedingungen erfolgreich eingesetzt werden können. Versorgen Aufrechterhaltung von Sauberkeit und Ordnung in Dokumenten. Entworfen, so dass sie auf kleinem Raum platziert werden können. Langlebige Regale.



Produktcode: **P.POJ.DCa.1**

Technische Parameter: Breite: 800 mm, Höhe: 1950 mm,
Tiefe: 320 mm

REGALE

Regele für Büroräume und einzelnen Raum. Aus Edelstahl. Möglichkeit jeder Anordnung von Regalen abhängig von den Bedürfnissen des Kunden. Langlebigkeit und lange Lebensdauer des Produkts garantiert.



Produktcode: **P.REG.1**

Technische Parameter:
Höhe - 1440 mm; Breite - 660 mm;
Tiefe - 350 mm.



Produktcode: **P.REG.2**

Technische Parameter:
Höhe: 1820 mm, Breite: 1020 mm,
Tiefe: 380 mm



Produktcode: **P.REG.3**

Technische Parameter: Base
350 x 350 mm x Höhe 900 mm



Produktcode: **P.REG.4**

Technische Parameter: L 380 mm x
H 1390 mm x W 1000 mm.



Produktcode: **P.REG.5**

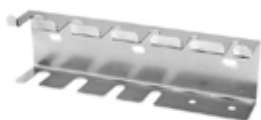
Technische Parameter: Höhe
1990 mm, Breite 1190 mm
Tiefe 300 mm, Regal 260 mm



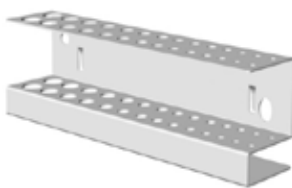
Produktcode: **P.REG.6**

Technische Parameter: Höhe
1990 mm, Breite 1190 mm,
Tiefe 300 mm, Regal 260 mm

SCHRAUBENDREHERHALTER



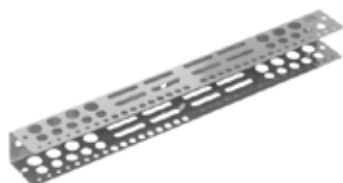
Produktcode: **P.UCH.S.1**
 Technische Parameter:
 Breite 188 mm



Produktcode: **P.UCH.S.2**
 Technische Parameter: Mangel



Produktcode: **P.UCH.S.3**
 Technische Parameter: 380 mm



Produktcode: **P.UCH.S.4**
 Technische Parameter:
 540x60x36 mm



Produktcode: **P.UCH.S.5**
 Technische Parameter:
 Länge: 190 mm

INFORMATIONSTAFELN

Platten als Informationsträger, die im Rahmen der Bedürfnisse des Kunden in jedem Raum platziert werden können. Dachziegel Sie können einen verstellbaren Charakter (gebogener Edelstahl) und einen Wandcharakter haben. Indikation o Standarddurchmesser



Produktcode: **P.TAB.INF.1**
 Technische Parameter:
 Durchmesser 76 mm.



Produktcode: **P.TAB.INF.2**
 Technische Parameter: 52 X 40 mm



Produktcode: **P.TAB.INF.3**
 Technische Parameter: 100 x 37 x 43 mm



Produktcode: **P.TAB.INF.4**
 Technische Parameter:
 52 x 40 mm



Produktcode: **P.TAB.INF.5**
 Technische Parameter:
 Durchmesser: 82 mm



Produktcode: **P.TAB.INF.6**
 Technische Parameter:
 70 x 20 mm



Produktcode: **P.TAB.INF.7**
 Technische Parameter:
 65 x 40 mm

GELÄNDERN / HANDLÄUFE

Aus Edelstahl. Korrosionsbeständig. Kann sowohl innerhalb als auch außerhalb des Gebäudes verwendet werden. Verschiedene Modelle und verschiedene Größen. Die Lösung ist auf die Bedürfnisse des Kunden zugeschnitten. Abhängig von den dargestellten Parametern und Ziel bereiten wir das Projekt und das Endprodukt vor.



Produktcode: **P.BAL.1**

Illustratives Foto



Produktcode: **P.BAL.2**

Illustratives Foto



Produktcode: **P.BAL.3**

Technische Parameter:

Stahl + Holz fi 40 mm
Stahlrohr fi 40 mm szlif
Besetzung zwischen Stellen
fi 12 mm x 4 szt. angeschweißt
an Seiten Schliff.



Produktcode: **P.BAL.4**

Technische Parameter:

Rostfreier Stahl AISI 304
Grind-Finish 320
Geländer Höhe 1100 mm
Anzahl Füllungen - 5 sztuk

BÄNKE AUS EDELSTAHL

Ein Produkt, das von Privat- und Geschäftskunden erfolgreich eingesetzt werden kann. Geeignet für beide zum Garten, als Ort der Ruhe, aber auch zu Parks, Fabriken oder anderen Orten. Aus Edelstahl.



Produktcode: **P.LAW.1**

Technische Parameter:

1800 x 450 x 600 mm,
Waage ca. 60kg



Produktcode: **P.LAW.2**

Technische Parameter:

900 x 420 x 450mm



Produktcode: **P.LAW.3**

Technische Parameter:

Sitzabmessungen
1800 x 450 x 470 mm



Produktcode: **P.LAW.4**

Technische Parameter:

1800 x 450 x 500 mm



Produktcode: **P.LAW.5**

Technische Parameter:

880 x 700 x 1850 mm



Produktcode: **P.LAW.6**

Technische Parameter:

1380 x 400 x 400 mm

FAHRRADSTÄNDERN

Moderne, geschmackvoll gestaltete Fahrradständer die in jedem offenen Raum funktionieren. sind gleichzeitig ein dekoratives Element des urbanen Raumes, vor allem aber ein Gebrauchsprodukt, das 100% erfüllt seine Funktion.



Produktcode: **P.STO.ROW.1**
Technische Parameter:
Breite: 600mm, 800 mm, 1000 mm,
Höhe: 800 mm,
Profilabmessungen: 50 x 50 x 2 mm



Produktcode: **P.STO.ROW.2**
Technische Parameter:
Höhe: 750 mm,
Breite: 850 mm



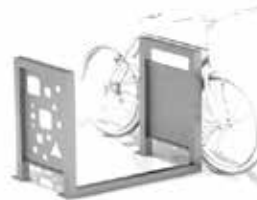
Produktcode: **P.STO.ROW.3**
Technische Parameter:
Höhe: 800 mm,
Breite: 900 mm,
Profilabmessungen: 50 x 50 mm



Produktcode: **P.STO.ROW.4**
Technische Parameter:
Höhe : 800mm,
Profilabmessungen 60x60 mm



Produktcode: **P.STO.ROW.5**
Technische Parameter:
Breite 600 mm,
Höhe 800 mm



Produktcode: **P.STO.ROW.6**
Technische Parameter:
Höhe: 800 mm,
Profilabmessungen: 50 x 50 mm



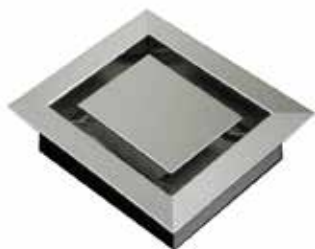
Produktcode: **P.STO.ROW.7**
Technische Parameter:
990 x 400 x 485 mm



Produktcode: **P.STO.ROW.8**
Technische Parameter:
1580 X 400 mm

LÜFTUNGSGITTERN

Gehäuse für die Belüftung im Gebäude. Aus hochwertigem Edelstahl. Sorgen Sie für einen ausreichenden Luftstrom zwischen dem Raum und dem Lüftungskanal. Verschiedene Arten von Designs und verschiedene Größen. Es ist auch möglich, eine nicht standardmäßige Größe zu bestellen und Gitter herzustellen.



Produktcode: **P.KRA.WET.1**

Technische Parameter:

externe Dimension- 182x182mm;
Innenmaß -140X140 mm;
Befestigungslochmaß 150x150 mm



Produktcode: **P.KRA.WET.2**

Technische Parameter:

Befestigungsbohrungen 167x122 mm,
äußere Größe 199x154 mm.



Produktcode: **P.KRA.WET.3**

Technische Parameter:

150x150 mm

UHREN

Designerruhren aus Edelstahl, mit der Möglichkeit, sie direkt an der Wand zu platzieren. Sie werden funktionieren sowohl zu Hause, als auch im Büro oder Lager. Sie zählen perfekt die Zeit herunter und sind gleichzeitig ein dekoratives Element.



Produktcode: **P.ZEG.1**

Technische Parameter: 24 x 30,5 cm



Produktcode: **P.ZEG.2**

Technische Parameter: Durchmesser 300 mm,
Tiefe 40 mm

PANEELE

Geeignet für die Veredelung in verschiedenen Räumen. Sie sind aus hochwertigem, widerstandsfähigem Edelstahl gefertigt auch für atmosphärische Bedingungen, wodurch sie auch im Freien erfolgreich eingesetzt werden können.



Produktcode: **P.PANEL.1**

Technische Parameter:

Dicke Wandpaneele 20mm aus
Edelstahl



Produktcode: **P.PANEL.2**

Technische Parameter:

Dicke: 0,5 mm , 330 x 500 mm



Produktcode: **P.PANEL.3**

Technische Parameter:

1,0 mm x 1000 x 2000 mm

RIEGEL

Verschiedene Modelle herstellt aus Edelstahl. Zur Nutzung durch Privat- und Geschäftskunden entsprechend ihrem Verwendungszweck, Witterungsbeständig. Wenn Sie ein Individuum entwerfen müssen Bitte wenden Sie sich direkt an die Geschäftsstelle oder über das Formular für individuelle Bewertungen.



Produktcode: **P.SLUP.1**

Technische Parameter:

40 x 40 x 2 mm



Produktcode: **P.SLUP.2**

Technische Parameter:

Breite: 200 mm, Höhe: 720 mm,
Profil: quadratisch 50 mm x 50 mm



Produktcode: **P.SLUP.3**

Technische Parameter:

40 x 40 x 2 mm
Höhe 1000 mm

BOHLEN

Bretter, die perfekt für jede Küche sind. Modernes Design macht sie nicht nur nutzbar, sondern auch dekoratives Element. Hergestellt aus hochwertigem Edelstahl, korrosionsbeständig. Sie können sie erfolgreich unter waschen fließendes Wasser.



Produktcode: **P.DESK.1**

Technische Parameter:

Small size 250 x 150 mm,
medium size 290 x 200 mm,
large size 360 x 250 mm,



Produktcode: **P.DESK.2**

Technische Parameter:

330 mm x 240 mm



Produktcode: **P.DESK.3**

Technische Parameter:

Länge:1000mm,
Breite: 485mm + 15mm gefaltete Kante
Dicke 0,8mm, Waage ca. 1,5 kg

ZAHNBÜRSTEN-HALTERN

Geräte, die für den Einsatz im Badezimmer bestimmt sind. Wandhalterungen, mit denen Sie können Zahnbürste ablegen. Aus Stahl gefertigt, sehen sie in jedem Raum phänomenal aus.



Produktcode: **P.UCH.SZ.1**

Technische Parameter: Höhe:140 mm

Breite: 115 mm, Tiefe: 30 mm



Produktcode: **P.UCH.SZ.2**

Technische Parameter: Länge 200 mm

Breite 55 mm, Höhe 80 mm

BODENGRIFF

Gebogener, polierter Edelstahl. Verschiedene Modelle von Griffen ermöglichen es Ihnen, diejenige zu wählen, die den Erwartungen des Kunden entspricht. Griffe können direkt an der Wand, aber auch am Boden montiert werden. Bieten Sie Komfort und Benutzerfreundlichkeit mit Toiletten für Menschen mit Behinderungen.



Produktcode: **P.UCH.P.1**

Technische Parameter: 125mm x 176mm x 600mm, Rohr Ø25x2



Produktcode: **P.UCH.P.2**

Technische Parameter: Länge 600 mm



Produktcode: **P.UCH.P.3**

Technische Parameter: Länge 600 mm
Höhe 850 mm



Produktcode: **P.UCH.P.4**

Technische Parameter:
140 mm x 862 mm x 630 mm,
Rohr Ø25 x 2



Produktcode: **P.UCH.P.5**

Technische Parameter:
220 mm x 800 mm x 700 mm,
Rohr Ø25 x 2

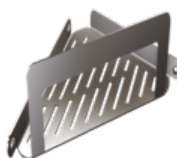
DUSCHKORB

Entworfen, um in der Duschkammer platziert zu werden. Wandmontageprodukt, aus Edelstahl beständig gegen Korrosion und Wasser. Es ist ideal für die Lagerung von Kosmetikprodukten.



Produktcode: **P.KOSZ.P.1**

Technische Parameter:
240 mm x 70 mm x 106 mm



Produktcode: **P.KOSZ.P.2**

Technische Parameter:
304 mm x 70 mm x 157 mm



Produktcode: **P.KOSZ.P.3**

Technische Parameter:
300 mm x 90 mm x 140 mm



Produktcode: **P.KOSZ.P.4**

Technische Parameter:
126 mm x 110 mm x 66 mm



Produktcode: **P.KOSZ.P.5**

Technische Parameter:
Breite 206 x Höhe 131 x Tiefe 147 mm

MESSERHALTERN

Sie funktionieren in jeder Küche – sowohl professionell als auch jeden Tag. Bieten Sie einfachen Zugang zu Messern und die Fähigkeit, sie schnell zu verschieben. Sie organisieren den Arbeitsbereich.

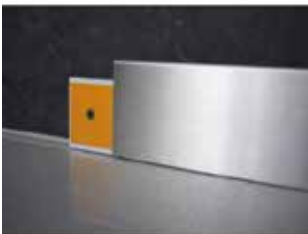


Produktcode: **P.UCH.N.1**

Technische Parameter: 100 x 135 x 285 mm

BODENLEISTEN

Fertigstellen von Sockelleisten. Ästhetisch gemacht. Modernität und Design, die in jedem Arrangement funktionieren Inneres. Sie können Steckdose auch aus Edelstahl ergänzen.



Produktcode: **P.LIS.PRZY.1**

Technische Parameter:
70 x 2000 x 11 mm



Produktcode: **P.LIS.PRZY.3**

Technische Parameter:
70 x 30 mm, Dicke 1 mm



Produktcode: **P.LIS.PRZY.2**

Technische Parameter:
100 x 79 mm



Produktcode: **P.LIS.PRZY.4**

Technische Parameter:
20 x 900 mm

DEKORLEISTEN

Dekorative Listen, die in jedem Raum funktionieren, sowohl im Büro (gewerbliche Nutzung) als auch zu Hause (individuelle Nutzung). Aus witterungsbeständigem Edelstahl für eine lange Lebensdauer Produkt. Entwickelt und hergestellt mit modernen Fähigkeiten, die es angemessen bietet ausgestatteter Maschinenpark. Erstellt für individuelle Kundenaufträge. Auf diese Weise können Sie optimale Lösungen, um Komfort und ästhetische Veredelung von nutzbaren Oberflächen zu gewährleisten.



Produktcode: **P.LIS.DEK.1**

Technische Parameter: 2 x 600 mm
Dicke der Keramikunterlage : 8 mm
Dicke aus Edelstahl: 0,5 mm



Produktcode: **P.LIS.DEK.2**

10mm x11mm x10mm
Länge 2500mm



Produktcode: **P.LIS.DEK.3**

Technische Parameter: Höhe 10 mm
Breite 10 mm Länge: 2700 mm



Produktcode: **P.LIS.DEK.4**

Technische Parameter: Breite: 10 mm,
Länge: 2440 mm, Höhe: 8 mm



Produktcode: **P.LIS.DEK.5**

Technische Parameter:
Länge 2500 mm , 12mm



Produktcode: **P.LIS.DEK.6**

Technische Parameter:
Größe S – 20 mm,
Länge – 2500 mm

WINKELEISEN

Aus Edelstahl. Gebogen mit dem Einsatz moderner Technologie- und Maschinenanlagen. Beständig gegen die Wirkung externer Faktoren, einschließlich atmosphärischer Faktoren.



Produktcode: **P.KAT.1**

Technische Parameter:
200 x 30 x 30 mm



Produktcode: **P.KAT.2**

Technische Parameter: 30 x 2500 mm



Produktcode: **P.KAT.3**

Technische Parameter: 20 x 2500 mm



Produktcode: **P.KAT.4**

Technische Parameter: Dicke: 1mm,
Breite: 15 mm, Tiefe: 15 mm
Länge: 2.6 m



Produktcode: **P.KAT.5**

Technische Parameter: Dicke: 1mm,
Breite: 20mm, Tiefe: 20mm
Länge 1 m

RAHMEN

Stahlrahmen für Gemälde. Sie sind eine perfekte Ergänzung zu modernem Wohnraum, aber auch Büroflächen. Ermöglichen die Belichtung grafischer Elemente, Rahmen in auf dem Markt erhältlichen Standardgrößen zu wählen.



Produktcode: **P.RAM.1**

Technische Parameter:

Außenmaße: 700 x 1000 mm, Tiefe: 100 mm



Produktcode: **P.RAM.2**

Technische Parameter:

Maße Spiegelrahmen 750 x 1150 mm.

Die Abmessungen der Spiegelscheibe 500 x 900 mm.

BEHALTER FÜR BIERKAPPE

Behälter aus Edelstahl zur Aufbewahrung gebrauchter Flaschenverschlüsse bestimmt. Ästhetisch die Verarbeitung garantiert die Möglichkeit, sie auch an einem Ort zu platzieren, an dem sie mit ihrem Design Aufmerksamkeit erregen und Brauchbarkeit.



Produktcode: **P.POJ.KAP.1**

Technische Parameter:

Länge: 65 mm

Breite: 50 mm

Tiefe: 35 mm



Produktcode: **P.POJ.KAP.2**

Technische Parameter:

Höhe - H: 235 mm

Tiefe - D: 80 mm

Breite - W: 140 mm



Produktcode: **P.POJ.KAP.3**

Technische Parameter:

135 x 70 x (H) 295 mm

KLEIDERBÜGEL

Professionelle Kleiderhalter, die für die Platzierung in jedem Raum entwickelt wurden - Büro und Wohnen. Hergestellt Edelstahl. Möglichkeit der individuellen Konstruktion und Fertigung im Kundenauftrag.



Produktcode: **P.WIESZ.UBR.1**

Technische Parameter:

Breite: 500 mm

Höhe: 200 mm

Tiefe: 20 mm

Produktcode: **P.WIESZ.UBR.2**

Technische Parameter:

Breite: 1000 mm

Höhe: 300 mm

Tiefe: 100 mm

Produktcode: **P.WIESZ.UBR.3**

Technische Parameter:

Mangel

FLASCHENREGAL

Modere Design, solide Verarbeitung. Die sind charakteristische Funktionen von diese Produkten. Im Prozess die Produktionverwendeter Edelstahl ist von höchster Qualität. Sorgt für eine lange Lebensdauer des Produkts. Flaschenregale und Behälter können verwendet werden sowohl von Einzelkunden als auch von Geschäftskunden, die eine eigene Gastronomie betreiben. Sie werden gut in erstklassigen Restaurants und in Bars funktionieren, die leckere Getränke servieren, wo sie die Arbeit der Barkeeper erleichtern.



Produktcode: **P.STO.BUT.1**

Technische Parameter: Breite 160 mm,

Höhe 600 mm , Tiefe, 170 mm , Waage 2,75 kg

Produktcode: **P.STO.BUT.2**

Technische Parameter: Länge: 820 mm

Breite: 100 mm , Höhe: 150 mm

BÜGEL ECKIG

Gebogener, polierter Edelstahl. Verschiedene Modelle von Griffen ermöglichen es Ihnen, diejenige zu wählen, die den Erwartungen des Kunden entspricht. Griffe können direkt an der Wand, aber auch am Boden montiert werden. Bieten Sie Komfort und Benutzerfreundlichkeit mit Toiletten für Menschen mit Behinderungen.



Produktcode: **P.UCH.KAT.1**

Technische Parameter:

Länge 600/600 mm

Durchmesser Ø25



Produktcode: **P.UCH.KAT.2**

Technische Parameter:

Durchmesser 25 mm.

Länge 600mm , Breite 400mm



Produktcode: **P.UCH.KAT.3**

Technische Parameter:

38 x 8 x 24 cm



Produktcode: **P.UCH.KAT.4**

Technische Parameter:

Breite 380 x Höhe 240 x Tiefe.

80 mm



Produktcode: **P.UCH.KAT.5**

Technische Parameter:

220 x 220 mm



Produktcode: **P.UCH.KAT.6**

Technische Parameter:

380 x 80 x 240 mm

BADEZIMMERGRIFFE

Edelstahl-Badezimmergriffe, richtig profiliert und gebogen, sorgen für den Komfort der Verwendung von jedem Badezimmer. Sie haben die Möglichkeit, direkt an der Wand befestigt zu werden. Sie sind wasser- und korrosionsbeständig. Was macht dass ihre Lebensdauer definitiv länger ist. Der Kunde kann die Form, die ihn interessiert, selbstständig wählen und beauftragen Design nach Ihren Bedürfnissen.



Produktcode: **P.UCH.L.1**

Technische Parameter: 648 mm x 122 mm x 40 mm,

Rohr Ø16

BADEZIMMERREGALE

Professioneller Kleiderhalter, der für die Platzierung in jedem Raum entwickelt wurde - Büro und Wohnen. Hergestellt Edelstahl. Möglichkeit der individuellen Konstruktion und Fertigung im Kundenauftrag.



Produktcode: **P.POL.L.1**

Technische Parameter:

Breite 400 x Höhe 67 x
Tiefe 79 mm

Produktcode: **P.POL.L.2**

Technische Parameter:

Breite 250 x Höhe 37 x
Tiefe 180 mm

Produktcode: **P.POL.L.3**

Technische Parameter:

Breite 500 x Höhe 70 x
Tiefe 100 mm

AUFHÄNGER FÜR HANDTÜCHER

Professionell gestaltete und angefertigte Badetuchbügel funktionieren nicht nur in jedem Zuhause, sondern auch in Hotelanlagen und SPA-Komplexen. Der für ihre Herstellung verwendete Edelstahl ist wasser- und korrosionsbeständig. Dies gewährleistet eine lange Lebensdauer des Produkts. Kleiderbügel sind so angepasst, dass sie direkt auf ebenen Flächen wie Wänden platziert werden können.



Produktcode: **P.WIE.RE.1**

Technische Parameter:

Breite 600 x Höhe 70 x Tiefe 200 mm

Produktcode: **P.WIE.RE.2**

Technische Parameter:

Breite 500 x Höhe 70 x Tiefe 100 mm

GROSS AUFHÄNGER

Der Aufhänger ist aus hochwertigem Edelstahl gefertigt. Sein modernes Design macht es zu einem Element dekorativ für jeden geschlossenen Raum. Sie können erfolgreich beide Handtücher darauf legen und auch andere Dinge. Stabile Basis sorgt für Komfort bei der Verwendung.



Produktcode: **P.WIESZ.D.1**

Technische Parameter: Breite 450 x Höhe 845 x Tiefe 215 mm

MONTAGESCHEIBEN

Hergestellt mit modernen Technologien. Hochwertiger Stahl bietet eine sehr hohe Festigkeit dieser Produkte. Sie können von Personen, die an Bau- und Renovierungsarbeiten beteiligt sind, erfolgreich eingesetzt werden, und auch von einzelnen Kunden. Richtig profiliert, funktionieren sie in jedem notwendigen Bauraum.



Produktcode: **P.POD.M.1**

Technische Parameter:

Innendurchmesser
der Unterlegscheibe 3,2 mm

Außendurchmesser
der Unterlegscheibe 7 mm



Produktcode: **P.POD.M.2**

Technische Parameter:

Innendurchmesser
der Unterlegscheibe 6,4 mm

Außendurchmesser
der Unterlegscheibe 12,5 mm



Produktcode: **P.POD.M.3**

Technische Parameter:

Innendurchmesser
der Unterlegscheibe 8,4 mm

Außendurchmesser
der Unterlegscheibe 17 mm



Produktcode: **P.POD.M.4**

Technische Parameter:

Innendurchmesser
der Unterlegscheibe 8,5 mm

Außendurchmesser
der Unterlegscheibe 25 mm



Europäische Qualität
Weltstandard


LAINCRO

STAINLESS STEEL EXPERTS

ul. Dąbrowskiego 439B
60-451 Poznań
POLAND

Tel: +48 798 667 557
Email: sales@incrodo.com

www.laincro.incrodo.com